

ECOVENT

Aislamiento térmico y acústico hidrófugo de lana mineral de vidrio biosoluble aglomerado con resina termo-resistente de textura uniforme, recubierta con un velo negro en una de sus caras, presentado en paneles.



CARACTERÍSTICAS DE USO Y APLICACIÓN

El producto está diseñado para ser empleado como aislamiento térmico en fachadas ventiladas, se adapta fácilmente a superficies irregulares. Al ser hidrófugo evita la humedad y previene los riesgos de condensación debido a la circulación de aire a lo largo de la cámara ventilada proporcionando un mayor ahorro energético y confort en las edificaciones.

Mejora el aislamiento acústico a ruido aéreo a través de la fachada, su fijación al muro se realiza mediante tacos seta con espigas o de disparo directo.

Producto clasificado UL723 File R18971.

El producto está diseñado para ser fácilmente instalado y mantener su desempeño.

Producto certificado por LAPEM (Laboratorio de Pruebas Equipos y Materiales, Méjico)

PROPIEDADES FÍSICAS Y ESPECIFICACIONES

PRODUCTO	LONGITUD mm	ANCHO mm	ESPESOR mm	PESO ± 10% kg/m ² (g/ft ²)
ECOVENT VN38 60	1350 + 150mm	600 ± 3mm	300 + 2mm (1)	1.44 (133.8)
ECOVENT VN38 80	1350 + 150mm	600 ± 3mm	320 + 2mm (2)	1.92 (178.4)

(1) Promedio de 4 medidas tomadas en los centros de la pila (pila = arrume de 5 paneles).

(2) Promedio de 4 medidas tomadas en los centros de la pila (pila = arrume de 4 paneles).

(*) La densidad es una característica ajustable para asegurar el desempeño térmico (Conductividad)

PROPIEDAD	NORMA	ECOVENT VN38 60 (2.36 in)	ECOVENT VN38 80 (3.16 in)
Desempeño térmico (Conductividad térmica)	ASTM C518	Valor típico 0.0348 W/m.°C a 24°C Temp. media (0.2414 BTU.in/hr.ft ² .°F a 75°F Temp. media)	
Desempeño térmico (Resistencia térmica)	ASTM C518	1.72 m ² .°C /W R-9.8 hr.ft ² .°F /BTU	2.30 m ² .°C /W R-13 hr.ft ² .°F /BTU
Características de combustión de la superficie	ASTM E84	Índice de propagación de llama <25 Índice de generación de humo <50	Características de combustión de la superficie
Corrosividad	ASTM C665/ASTM C795	No genera ni acelera la corrosión sobre acero, hierro, cobre o aluminio	
Absorción acústica AW	CTE (AW)	AW: 0.80	AW: 0.90
Resistencia a los hongos	ASTM C1338	Cumple los requerimientos	
Emisión de olores	ASTM C1304		
Contenido de Decabromuro	Estado de Oregon	Cumple los requerimientos	

Propiedades técnicas:

Calor específico aproximado (Cp)	J/kg · K	800
Resistencia al vapor de agua (MU)	---	1
Reacción al fuego	Euroclase	A2-s1,d0
Absorción de agua (WS)	---	No hidrófilo
Resistencia al flujo de aire (AFr)	kPa · s/m ²	> 5

(*) No Hidrófilo: No absorbe fácilmente la humedad o el agua

ESTÁNDAR VISUAL

CARACTERÍSTICA	GUÍA DE ACEPTACIÓN
Color	El producto es de color gris-negro con un velo negro en una de sus caras, se aceptan tonos ligeramente oscuros o ligeramente claros.
Apariencia de la superficie y del acabado	Las superficies en general deben ser uniformes, sin parches de baquelita y sin parches duros.
	La aglomeración de material molido, en general no se acepta, sin embargo un parche ocasional dentro de una lámina no daña su desempeño, salvo que produzca la delaminación del producto.
	No deben presentarse protuberancias ni hendiduras que superen 3 mm (1/8 in) de altura o profundidad, ni más de 25 mm (1 in) de ancho o diámetro. La lámina debe dejarse cortar fácilmente con herramientas de filo razonable; no se deben formar motas en la cuchilla, ni se debe desmoronar la lana, corte limpio y de superficie uniforme.
	En condiciones normales de manipulación y almacenamiento la superficie del acabado no presenta rasgaduras
	La superficie con velo como acabado es de color negro característico, con presencia de puntos de diferente intensidad en color. No deben presentarse bolsas de aire ni evidencias de desprendimiento.

EMPAQUE

NOMBRE DEL PRODUCTO	UNIDADES/EMPAQUE	ÁREA/EMPAQUE (m ²)	PESO NETO +/-10% kg/Empaque
ECOVENT VN38 60	10	8.1	11.66
ECOVENT VN38 80	8	6.48	12.44

Empaque: Polietileno, esquinas y etiqueta autoadhesiva.
 PESO BRUTO (kg/Empaque) = PESO NETO (kg/bulto) + 0.3 kg aprox.

RECOMENDACIONES DE INSTALACIÓN

Se requiere un sistema de fijación de tacos de polipropileno de color negro que no necesitan clavo (INCO 10 Negro o equivalente).

Se debe realizar la perforación con la broca adecuada y posteriormente se incorpora con un simple golpe de martillo.

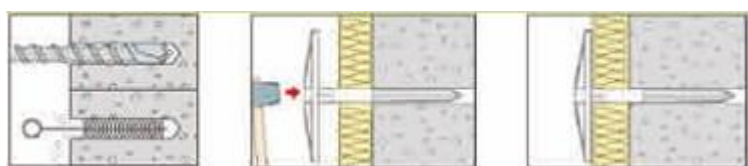
Asegure que el taco o espigo penetre al menos 40 mm en el muro.

SISTEMA DE FIJACIÓN ECOVENT O EQUIVALENTE

Sistema de fijación Ecovent:

Para todo tipo de cerramiento base, los tacos **INCO 10 Negro** sirven de fijación en el sistema **Ecovent**, son tacos de polipropileno de color negro que no necesitan clavo.

Para proceder a su colocación, una vez hecha la perforación con la broca adecuada, se mete el **INCO 10 Negro** con un simple golpe de martillo (Ver detalle gráfico).



CONTENIDO RECICLADO

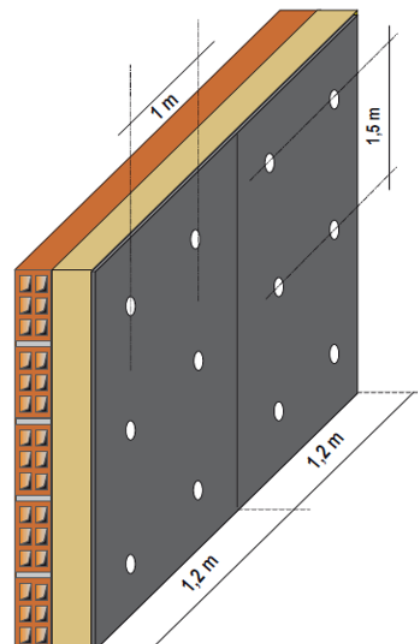
(1) PI Contenido Reciclado Post Industrial: Recogido de los fabricantes o la industria.

(2) PC Contenido Reciclado Post-Consumidor: Recogido de usos finales.

PRODUCTO	CONTENIDO DE RECICLADO TOTAL	CONTENIDO DE RECICLADO POST-INDUSTRIAL PI (1)	CONTENIDO DE RECICLADO POST-CONSUMIDOR PC (2)
ECOVENT 60	70.5 %	70.5 %	0 %
ECOVENT 80	71.4 %	71.4 %	0%

Densidad de fijaciones:

Si la estructura soporte de la fachada incorpora montantes verticales apoyados sobre el aislamiento, se puede reducir hasta en un 50% la densidad de fijaciones y puede ser suficiente el empleo de fijaciones directas de frente de forjado a frente de forjado.



Sistema de fijación directa:

Para cerramiento base de hormigón o de ladrillo perforado con un revoco de mortero de al menos 1 cm de espesor, fijaciones tipo HILTI X-IE 6-60 DI52, o similar.



INCO 10 NEGRO O EQUIVALENTE



CFE *Una empresa de clase mundial*
LAPEM
LABORATORIO DE PRUEBAS DE EQUIPOS Y MATERIALES

FIBERGLASS COLOMBIA S.A PROVEEDOR AUTORIZADO

El Laboratorio de Pruebas Equipos y Materiales (LAPEM) es una organización de la Comisión Federal de Electricidad que tiene como objetivo atender las necesidades del sector eléctrico nacional e internacional, proporcionando estudios de ingeniería especializada, pruebas de laboratorio y campo a equipos y materiales.



Fiberglass Colombia S.A - Colombia
Planta Mosquera
Mineral Glass Wool AA1

Certificado No.385 Lana Mineral de vidrio biosoluble FGC. Nota Q de la regulación EC 1272/2008 conforme al Parlamento y al Concejo Europeo.

European Certification Board for Mineral Wool Products

<p>N° CO11/4442</p> <p>Sistema de Gestión de la Calidad para la producción y venta de membranas impermeabilizantes modificadas (mantos, con o sin recubrimiento autoprotector) y emulsiones asfálticas, Cielo rasos en fibra de vidrio con acabado decorativo. Láminas y rollos flexibles en fibra de vidrio para la fabricación y recubrimiento interno y externo de conductos para transporte de aire acondicionado. Aislamientos térmicos y acústicos rígidos, flexibles y preformados.</p>	 <p>Norma - ISO 9001:2015</p> <p>Producto fabricado bajo un sistema de administración de calidad certificado de conformidad con ISO 9001.</p>	<p>Los valores reportados son típicos de pruebas llevadas a cabo en muestras tomadas de producción estándar y podrían ser actualizados sin previo aviso.</p> <p>El usuario es responsable de determinar si el producto está recomendado para una superficie en particular y si se adapta a la aplicación requerida por este. El usuario debe hacer las pruebas y ensayos de aplicación del producto que requiera para tal efecto.</p> <p><i>Copia no controlada. La información contenida en este documento puede ser actualizada sin previo aviso.</i></p>
---	---	---

Última actualización: Diciembre 12 /2018