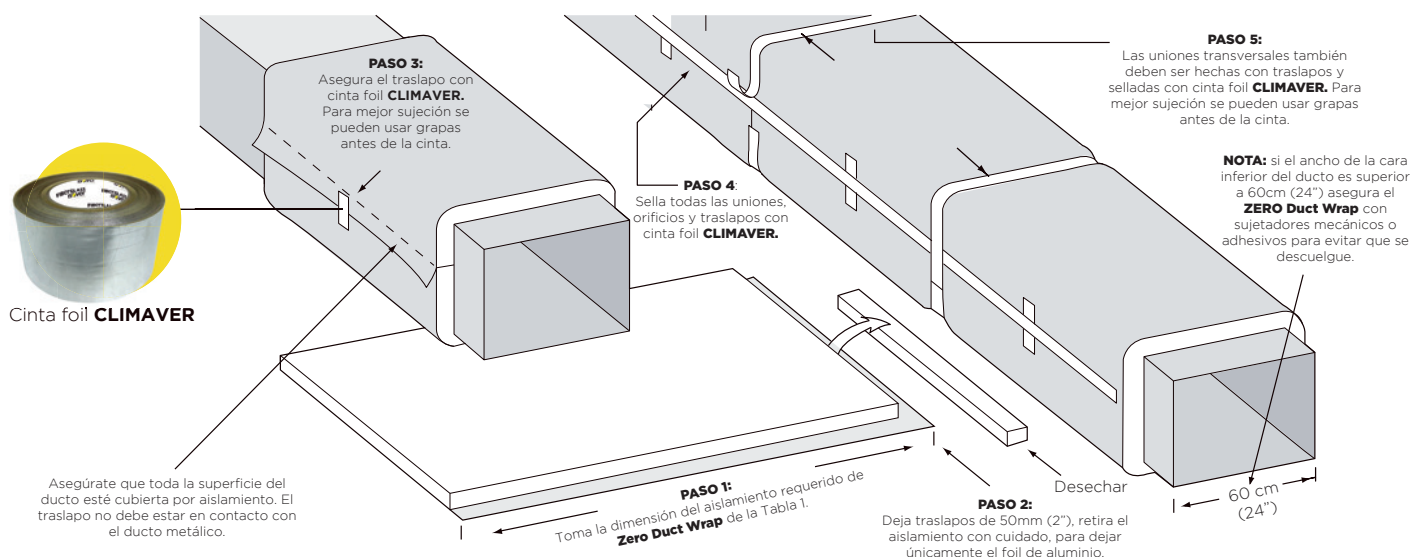




ZERO DUCT WRAP

Buenas prácticas de instalación

Sigue las siguientes recomendaciones de instalación para el Zero Duct Wrap de FiberGlass Isover, para obtener valores apropiados de resistencia térmica.



El Zero Duct Wrap, aislamiento para el exterior de ductos metálicos, debes instalarlo cortando la longitud de aislamiento apropiada de acuerdo a la tabla a continuación.

Tabla 1 - dimensión del aislamiento a utilizar según ASTM C1290

Espesor nominal del aislamiento en pulgadas (mm)	Espesor promedio del aislamiento instalado en pulgadas (mm)	Dimensión del aislamiento, P* = Perímetro del ducto metálico + pulgadas (mm)		
		Ducto circular	Ducto cuadrado	Ducto rectangular
1 (25)	3/4 (19)	P + 7 (178)	P + 6 (152)	P + 5 (127)
1 1/2 (38)	1 1/8 (29)	P + 9 1/2 (241)	P + 8 (203)	P + 7 (178)
2 (51)	1 1/2 (38)	P + 12 (305)	P + 10 (254)	P + 8 (203)
2 1/2 (64)	1 7/8 (48)	P + 14 1/2 (368)	P + 12 1/2 (318)	P + 9 1/2 (241)
3 (76)	2 1/4 (57)	P + 17 (432)	P + 14 1/2 (368)	P + 11 1/2 (292)
3 1/2 (89)	2 5/8 (67)	P + 19 1/2 (495)	P + 16 1/2 (419)	P + 13 (330)
4 (102)	3 (76)	P + 22 (559)	P + 19 (483)	P + 16 (406)

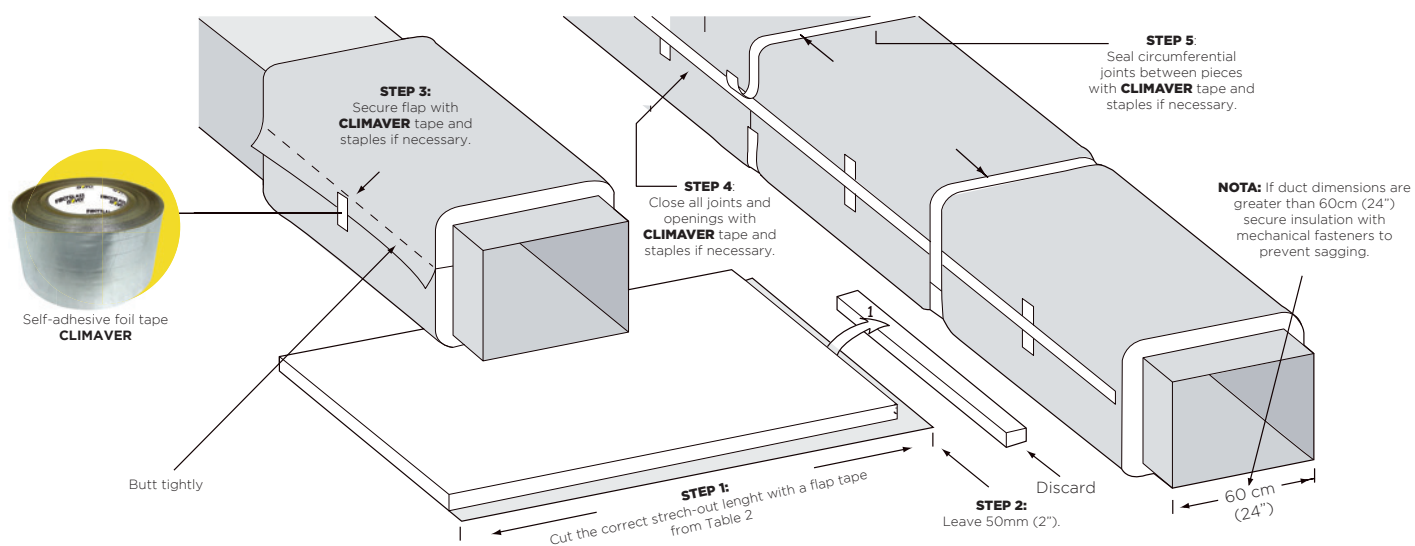
P* = Perímetro del ducto metálico más una correspondiente dimensión de aislamiento adicional, para que obtengas valores apropiados de resistencia térmica.



ZERO DUCT WRAP

Good practices of installation

Follow next steps during the installation process of Zero Duct Wrap to assure full installed R-value.



Zero Duct Wrap is applied as insulation material to the exterior of sheet metal ducts.

TABLE 2: Installation Stretch-Out Dimensions according to ASTM C1290

Nominal Thickness, in (mm)	Average Installed Thickness, in (mm)	Insulation Stretch- Out Dimensions, P* + in. (mm)		
		Round Duct	Square Duct	Rectangular Duct
1 (25)	3/4 (19)	P + 7 (178)	P + 6 (152)	P + 5 (127)
1 1/2 (38)	1 1/8 (29)	P + 9 1/2 (241)	P + 8 (203)	P + 7 (178)
2 (51)	1 1/2 (38)	P + 12 (305)	P + 10 (254)	P + 8 (203)
2 1/2 (64)	1 7/8 (48)	P + 14 1/2 (368)	P + 12 1/2 (318)	P + 9 1/2 (241)
3 (76)	2 1/4 (57)	P + 17 (432)	P + 14 1/2 (368)	P + 11 1/2 (292)
3 1/2 (89)	2 5/8 (67)	P + 19 1/2 (495)	P + 16 1/2 (419)	P + 13 (330)
4 (102)	3 (76)	P + 22 (559)	P + 19 (483)	P + 16 (406)

P* = perimeter of sheet metal duct. Stretch-out dimensions must be followed to achieve installed R-values.